



## जंगल की आग की रोकथाम के लिए PSE के ग्रिड को सुदृढ़ बनाना

### ज़्यादा सुरक्षित, ज़्यादा लचीले समुदाय बनाना

साल भर जंगल की आग के जोखिम को कम करना



**ग्रिड को मज़बूत बनाना:** उपकरण बदलना और अपग्रेड करना



**पेड़-पौधों का प्रबंधन:** सालाना तौर पर उन खतरनाक पेड़ों और पेड़-पौधों को काटना या हटाना जो पॉवरलाइन के बहुत नज़दीक बढ़ जाते हैं, उच्च-जोखिम वाली लाइनों पर।



**मौसम से पहले की पैट्रोलिंग और रखरखाव:** उच्च जोखिम वाली लाइनों का सालाना तौर पर निरीक्षण करके सर्दियों के तूफ़ानी मौसम के दौरान हुई संभावित क्षति की पहचान करना और जंगल में आग वाले मौसम से पहले रखरखाव करना।

### स्थितिजन्य जागरूकता निवेश

- पूर्वानुमान और रियल-टाइम फ़ायर रिस्क मॉडलिंग सॉफ़्टवेयर
- मौसम विज्ञानी और मौसम के रोज़ के पूर्वानुमान
- निरीक्षण, संचालन और पुनर्स्थापन को बेहतर बनाने के लिए ड्रोन/UAV

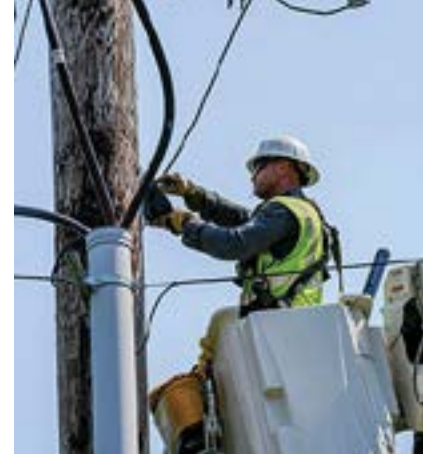
## स्थितिजन्य जागरूकता बढ़ाने के लिए नई तकनीकों का इस्तेमाल



**Pano AI स्मोक-डिटेक्ट करने वाले कैमरे** आग बुझाने में मदद करते हैं।



**मौसम स्टेशन** ज़्यादा विस्तृत और स्थानीय डेटा जमा करते हैं।



**ग्रिडस्कोप्स** रियल-टाइम में ग्रिड को मॉनिटर करने वाले डिवाइसेस हैं।



### जंगल की आग से बचाव के लिए निवेश: आंकड़ों में\*

2025 में, PSE ने ग्रिड मज़बूती बढ़ाने वाले प्रोजेक्ट्स और स्थितिजन्य जागरूकता उपकरणों में 90 मिलियन डॉलर से ज़्यादा का निवेश किया।

- अंडरग्राउंडिंग, पेड़ों में तारों के इंस्टॉलेशन और अन्य उपकरणों के अपग्रेड जैसे प्रोजेक्ट्स पर लगभग 85 मिलियन डॉलर खर्च किए गए।
- AI कैमरों, मौसम स्टेशनों, स्थितिजन्य जागरूकता सॉफ़्टवेयर और अन्य जंगल की आग से बचाव की तकनीकों पर 5 मिलियन डॉलर से ज़्यादा खर्च किए गए।

\*आंकड़े 1/1/2025 - 31/12/2025 तक के हैं।